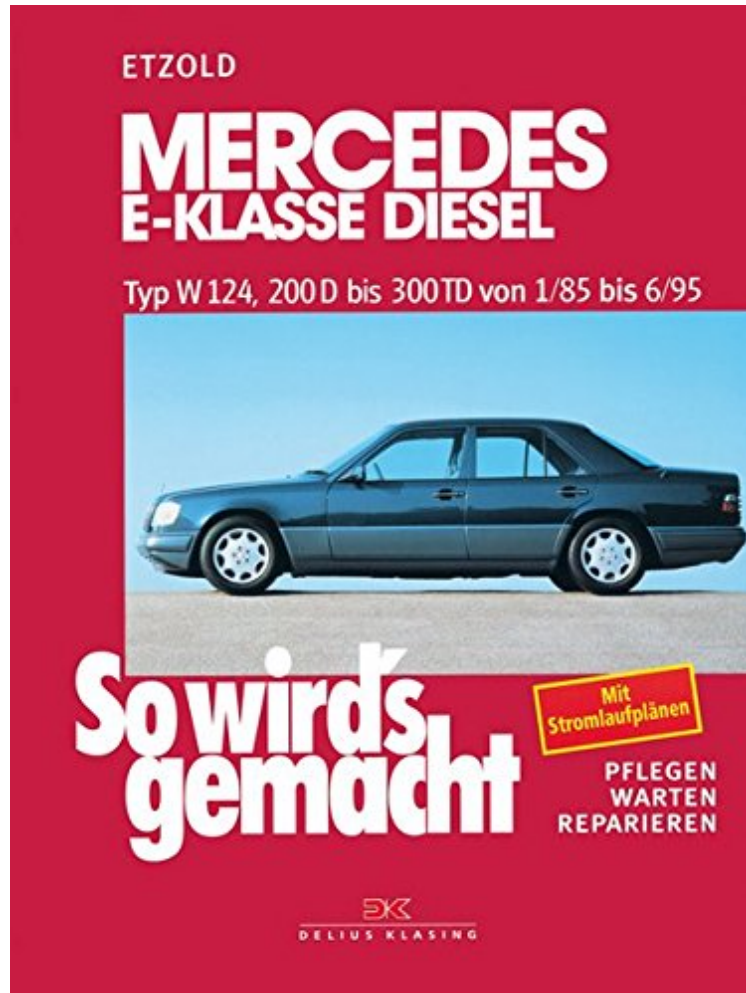


Mercedes E-Klasse Diesel W124 von 1/85 bis 6/95: So wird's gemacht - Band 55

Von Rdiger Etzold

ePub | *DOC | audiobook | ebooks | Download PDF



[Download](#)

[Read Online](#)

Produktinformation -Verkaufsrang: #213026 in BcherMarke: Delius KlasingVerffentlicht am: 1995-11-17Abmessungen: 10.08 x .79b x 7.68l, Einband: Taschenbuch246 Seiten | File size: 17.Mb

Von Rdiger Etzold : Mercedes E-Klasse Diesel W124 von 1/85 bis 6/95: So wird's gemacht - Band 55 before purchasing it in order to gage whether or not it would be worth my time, and all praised Mercedes E-Klasse Diesel W124 von 1/85 bis 6/95: So wird's gemacht - Band 55:

KundenrezensionenHilfreichste Kundenrezensionen3 von 3 Kunden fanden die folgende Rezension hilfreich. Gute Bilder, gute Anleitungen...Von Matthias van der LindeWie schon von anderen beschrieben, sind diese Bcher weltklasse um als Laie mit Begabung fr technisches Verstdnis Reparaturen und Wartungen durchzufhren. Jedem Selbstschrauber kann ich dies nur wrmstens ans Herz legen. Die Buchserie "Jetzt helfe ich mir selbst" ergnzt fabelhaft die andere wichtige Buchserie von H.Etzold "So wird's gemacht".Einziger Schwachpunkt: Leider fehlen genauere Anleitungen wie man das Armaturenbrett/die Instrumententafel entfernt und wo wichtige Kabelbume im Wagen

verlegt sind, sowie Anleitungen wie man den Teppich entfernt oder teilweise entfernt. Bei technischen Nachstrungen wie z.B. Subwooferkabel, etc. wre dies echt hilfreich gewesen. Deshalb nur vier Sterne in meiner Bewertung. Ansonsten htte es wirklich fnf Sterne verdient. 0 von 0 Kunden fanden die folgende Rezension hilfreich. Nicht genau Von Anonym Ist nicht im Detail ganz genau und nur eine Hilfestellung aber sonst okay fr einen Bastler der keine Ahnung hat nicht geeignet 22 von 26 Kunden fanden die folgende Rezension hilfreich. Feine Anleitung fr Schrauber Von Ein Kunde Etzolds Buch ist die grere Version eines Schrauberhandbuches fr Anfnger und gebte Bastler. Von einfachem Service (Filter wechseln, lwechsel) bis zum kompletten Zerlegen des Motorblockes- Alles wird besprochen. Gut: Elektronikteil mit Schaltplnen. Habe aus diesem Band viel lernen knnen und manche Mark gespart.

Produktbeschreibung 200 D bis 300 TD von 1/85 bis 6/95. Limousine 1985-1995. T-Modell 1985-1996. pflegen - warten - reparieren Broschiertes Buch So wird s gemacht zeigt technisch interessierten Neu- und Gebrauchtwagenbesitzern, wie ihr Fahrzeug funktioniert und welche Wartungs- und Reparaturarbeiten sie selbst durchfhren knnen. In ber 150 Bnden beschreibt die Handbuchreihe die gngigsten Pkw-Modelle und ist damit eine der umfangreichsten deutschen Autohandbuchreihen. MERCEDES E-KLASSE Diesel Typ W 124 200D bis 300TD von 1/85 bis 6/95 Limousine 1985-1995 T-Modell 1985-1996 2,0 l / 53 kW (72 PS) 01/85-05/89 E 200D Typ 124.120+124.1802,0 l / 55 kW (75 PS) 06/89-06/95 E 200D Typ 124.120+124.1802,5 l / 66 kW (90 PS) 01/85-05/89 E 250D Typ 124.125+124.1852,5 l / 69 kW (94 PS) 06/89-05/93 E 250D Typ 124.125+124.1852,5 l / 83 kW (113 PS) 06/93-06/95 E 250D Typ 124.126+124.1862,5 l / 90 kW (122 PS) 09/88-05/89 E 250TD- Typ 124.1282,5 l / 93 kW (126 PS) 06/89-06/95 E 250TD- Typ 124.1283,0 l / 80 kW (109 PS) 01/85-05/89 E 300D Typ 124.130+124.1903,0 l / 83 kW (113 PS) 06/89-05/93 E 300D Typ 124.130+124.1903,0 l / 100 kW (136 PS) 06/93-06/95 E 300D Typ 124.131+124.1913,0 l / 105 kW (143 PS) 01/88-05/89 E 300TD- Typ 124.133+124.1933,0 l / 108 kW (147 PS) 06/89-06/95 E 300TD- Typ 124.133+124.193

Kurzbeschreibung So wirds gemacht zeigt technisch interessierten Neu- und Gebrauchtwagenbesitzern, wie ihr Fahrzeug funktioniert und welche Wartungs- und Reparaturarbeiten sie selbst durchfhren knnen. In ber 150 Bnden beschreibt die Handbuchreihe die gngigsten Pkw-Modelle und ist damit eine der umfangreichsten deutschen Autohandbuchreihen. MERCEDES E-KLASSE Diesel Typ W 124 200D bis 300TD von 1/85 bis 6/95 Limousine 1985-1995 T-Modell 1985-1996 2,0 l / 53 kW (72 PS) 01/85-05/89 E 200D Typ 124.120+124.1802,0 l / 55 kW (75 PS) 06/89-06/95 E 200D Typ 124.120+124.1802,5 l / 66 kW (90 PS) 01/85-05/89 E 250D Typ 124.125+124.1852,5 l / 69 kW (94 PS) 06/89-05/93 E 250D Typ 124.125+124.1852,5 l / 83 kW (113 PS) 06/93-06/95 E 250D Typ 124.126+124.1862,5 l / 90 kW (122 PS) 09/88-05/89 E 250TD- Typ 124.128 2,5 l / 93 kW (126 PS) 06/89-06/95 E 250TD- Typ 124.128 3,0 l / 80 kW (109 PS) 01/85-05/89 E 300D Typ 124.130+124.1903,0 l / 83 kW (113 PS) 06/89-05/93 E 300D Typ 124.130+124.1903,0 l / 100 kW (136 PS) 06/93-06/95 E 300D Typ 124.131+124.1913,0 l / 105 kW (143 PS) 01/88-05/89 E 300TD- Typ 124.133+124.1933,0 l / 108 kW (147 PS) 06/89-06/95 E 300TD- Typ 124.133+124.193