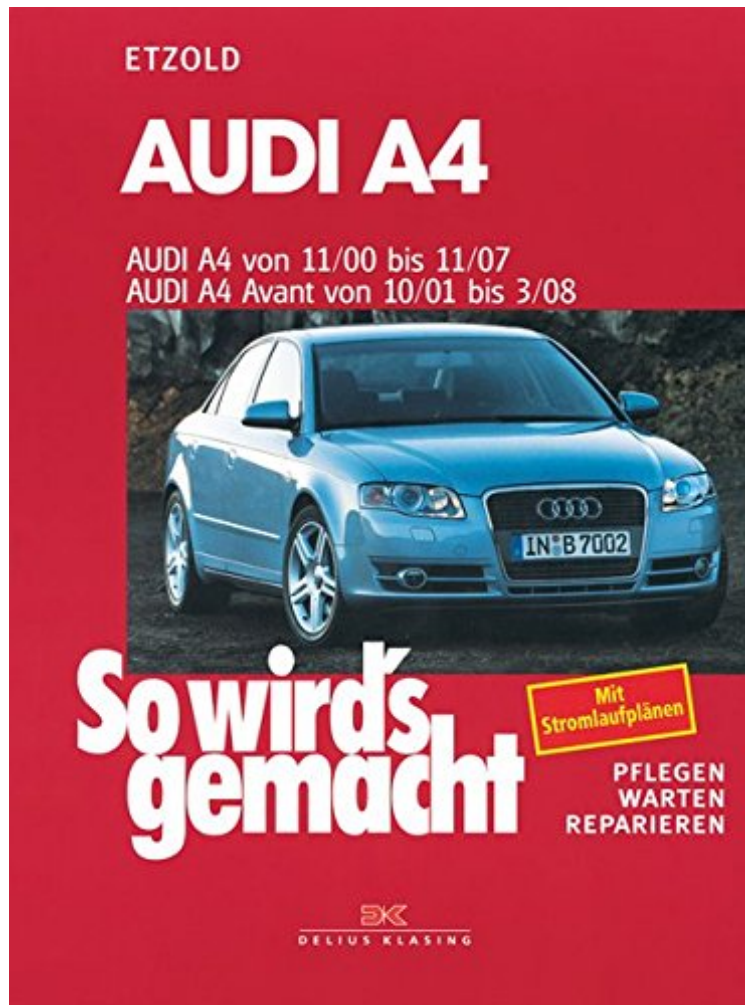


Audi A4 von 11/00 bis 11/07: So wird's gemacht - Band 127

Von Rüdiger Etzold

DOC | *audiobook | ebooks | Download PDF | ePub



DOWNLOAD



+

READ ONLINE

Produktinformation -Verkaufsrank: #15980 in BcherMarke: Delius Klasing VerlagVerffentlicht am: 2003-08-07Abmessungen: 10.35 x .91b x 7.76l, Einband: Taschenbuch336 Seiten | File size: 57.Mb

Von Rüdiger Etzold : Audi A4 von 11/00 bis 11/07: So wird's gemacht - Band 127 before purchasing it in order to gage whether or not it would be worth my time, and all praised Audi A4 von 11/00 bis 11/07: So wird's gemacht - Band 127:

KundenrezensionenHilfreichste Kundenrezensionen6 von 6 Kunden fanden die folgende Rezension hilfreich. Audi A4 AVANT 1.9TDI DPF (B7) Baujahr. 03-2007Von R. RouwenIch habe schon mehrmals aus diese Reihe Bcher vom R. Etzold gekauft, Fabia, Golf IV, Audi, Opel. Auch fur unser Audi A4 Avant 1.9 TDI mit Diesel Partikel Filter type B6.Wir habe jetzt ein Audi A4 (type B7). Da wir ein kaputten Grill haben wollte Ich denn Selbst wechseln. Im Band 127 (Erste ausgabe stand die alte Grill des B6). Also Band 127 nochmals gekauft mit denn Foto vom B7. Zum neue grill Stand die info auf eine Seite. Zum Stossfnger ausbau mit Xenon licht und reinigunginstallation nichts. Dann blickte ich auf die Seiten zum info Motorenil. Die information war uberthaubt nicht actual (Seite 201 und 202). VW

norm 504.000 (Benzin motoren) wird überhaupt nicht erwähnt. Da die VW norm Rückwärts compatible sind ist (mit 503.000, 502.000, 501.01 und 500.000) verwundert mir dass sehr. Auf Seite 202 wird die API norm SL/CF als höchste qualität genannt. Dass ist falsch (!) da wir schon API norm SM (2004) und SN (2011) haben. Dass ist also veraltet information die dringend revidiert werden sollte. Die normen vom der ACEA wurden mit A3/B3 en A3/B4 angegeben (A= Benzin, B3= Diesel, B4= Diesel Direct Einspritzung). Aber für DPF motoren ist die ACEA norm C2 oder C3 erforderlich (= Diesel Direct Einspritzung mit Partikelfilter) aber im buch wird dies überhaupt nicht vermerkt. Ich bin sehr enttäuscht, da dieser information auch schon im Band zum Golf IV vermerkt wurde und seitdem keinen update gehabt haben. Also "Alter Wein in Neue fassen", und aus meiner sicht zum type B7 eine Mglpackung. Die 20 euro hatte Ich mich sparen können! Schade denn eigentlich gefällt mir dieser Reihe schon sehr. 0 von 0 Kunden fanden die folgende Rezension hilfreich. Nicht für Avant b7 8e geeignet, auch wenn er vorne abgebildet ist. Von heiner Ich habe mir das Buch gekauft, weil ich nicht wegen defekten Lampen nicht gleich in die Werkstatt fahren will. Ich fahre einen Avant von 2007 und wollte meine Nebelscheinwerfer austauschen. In diesem Buch sind die 2 simpelsten Möglichkeiten abgebildet, doch nicht das was ich brauche. 0 von 0 Kunden fanden die folgende Rezension hilfreich. bleibt weit hinter den Erwartungen zurück. Von P M dieses Buch bringe keinen nennenswerten Erkenntnisgewinn. Es gibt zwar viel Detailzeichnungen, aber die Beschreibung dazu sind nicht ausreichend gute Maßnahmen durchzuführen. Dazu braucht man dann die Reparaturanleitung. Manche Angaben z.B. zu Frostschutzmittel weichen dann auch noch von den Herstellerangaben aus der Bedienungsanleitung ab... Echt schlampig recherchiert! Früher waren die Bücher dieser Reihe wirklich top, aber darauf kann man echt verzichten.

Produktbeschreibung Reparaturhandbuch Audi A4 (ab 11/00) Audi A4 ab 11/2000 Audi A4 Avant ab 10/2001 "So wirds gemacht" zeigt technisch interessierten Neu- und Gebrauchtwagenbesitzern, wie ihr Fahrzeug funktioniert und welche Wartungs- und Reparaturarbeiten sie selbst durchführen können. Alle Arbeiten sind detailliert beschrieben. In über 120 Bänden beschreibt die Handbuchreihe die gängigsten Pkw-Modelle und ist damit eine der umfangreichsten deutschen Autohandbuchreihen. Der jetzt vorliegende Band 127 in der Reparaturbuchreihe "So wirds gemacht" behandelt neben allen Modellversionen - Limousine, Avant (Kombi) und Cabrio - die gebräuchlichsten Benzin- und Dieselmotoren. 280 Seiten, über 500 Abbildungen, Strukturtabellen und Schaltpläne, Format 19,5 x 26 cm, kartoniert ISBN: 3-7688-1468-8

Kurzbeschreibung So wirds gemacht zeigt technisch interessierten Neu- und Gebrauchtwagenbesitzern, wie ihr Fahrzeug funktioniert und welche Wartungs- und Reparaturarbeiten sie selbst durchführen können. Der 127. Band in der Reparaturbuchreihe So wirds gemacht behandelt neben allen Modellversionen Limousine, Avant (Kombi) und Cabrio die gebräuchlichsten Benzin- und Dieselmotoren. über 500 Abbildungen zeigen die einzelnen Arbeitsschritte. Strukturtabellen helfen bei der Fehlersuche. Stromlaufpläne ermöglichen das schnelle Auffinden eines Fehlers in der elektrischen Anlage und helfen beim nachträglichen Einbau von Elektro-Zubehör. Hier finden Sie Angaben über Reparaturen rund ums Auto: Fahrzeugwartung Armaturen Bremsanlage Beleuchtungsanlage Scheibenwischeranlage Heizung/Klimatisierung Wagenpflege Abgasanlage Getriebe Kupplung Achsen Fahrwerk Lenkung Räder und Reifen Karosserie Innenausstattung Motormanagement Motormechanik Motorkühlung Kraftstoffanlage Behandelte Typen im Buch Benziner 1,6 l / 75 kW (102 PS) ALZ 11/00-03/081,8 l / 110 kW (150 PS) AVJ (T) 11/00-07/021,8 l / 120 kW (163 PS) BFB (T) 07/02-03/081,8 l / 140 kW (190 PS) BEX (T) 11/02-10/042,0 l / 96 kW (130 PS) ALT 11/00-03/082,0 l / 110 kW (150 PS) AWA (FSI) 07/02-10/042,0 l / 125 kW (170 PS) BPJ (TFSI) 03/07-03/082,0 l / 147 kW (200 PS) BGB (TFSI) 11/04-03/082,0 l / 162 kW (220 PS) BUL (TFSI) 05/05-03/082,4 l / 125 kW (170 PS) BDV 09/01-03/083,0 l / 162 kW (220 PS) ASN 11/00-10/043,2 l / 188 kW (256 PS) AUK (V6 FSI) 11/04-03/084,2 l / 253 kW (344 PS) BBK (S4) 03/03-03/084,2 l / 309 kW (420 PS) BNS (RS4 FSI) 03/05-03/08 Diesel 1,9 l / 74 kW (100 PS) AVB (PD-TDI) 05/01-10/041,9 l / 85 kW (115 PS) BKE (PD-TDI) 11/04-03/081,9 l / 96 kW (130 PS) AVF/AWX (PD-TDI) 11/00-10/042,0 l / 103 kW (140 PS) BLB/BPW (PD-TDI) 11/04-03/082,0 l / 125 kW (170 PS) BRD (PD-TDI) 04/06-03/082,5 l / 114 kW (155 PS) AYM/BCZ (TDI) 08/01-07/022,5 l / 120 kW (163 PS) BDG (TDI) 08/02-11/052,5 l / 132 kW (180 PS) AKE/BAU/BDH (TDI) 11/00-10/042,7 l / 132 kW (180 PS) BPP (TDI) 12/05-03/083,0 l / 150 kW (204 PS) BKN (TDI) 11/04-11/053,0 l / 171 kW (233 PS) ASB (TDI) 12/05-03/08